

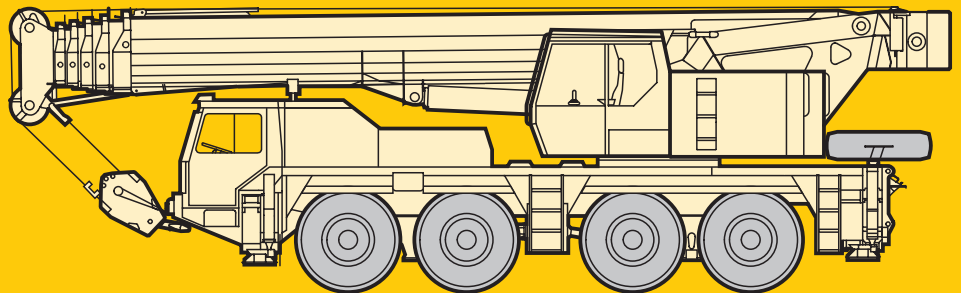
**Technische Daten**  
**Dati tecnici**  
**Datos técnicos**

# LTM 1090/2

**Mobilkran**  
**Gru fuoristrada veloce**  
**Grúa todo terreno rapida**

**Teleskopausleger**  
**Braccio telescopico**  
**Pluma telescópica**

**52 m**



# LIEBHERR

# Die Traglasten am Teleskopausleger. Portate del braccio telescopico. Tablas de carga con pluma telescópica.

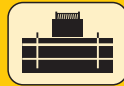
LTM 1090/2



11,7 m – 52 m



0° / 360°



20 t



m	11,7 m		15,4 m	19,1 m	22,8 m	26,5 m	30,2 m	33,9 m	37,7 m	41,4 m	45,1 m	48,8 m	52 m	m
	<sup>1)</sup>													
3	90	74												3
3,5	82	74	69	60										3,5
4	74	69	66	56	48,5									4
4,5	66	63	63	53	46	41								4,5
5	59	59	59	50	43,5	39	33,5	29						5
6	49,5	49,5	49	44,5	39	35	31	27,1	23,4					6
7	42	42	41,5	40,5	35	31,5	28,3	25,1	22,1	19,1				7
8	36	35,5	35	34,5	32	28,5	26	23,2	20,6	18,1	15,3	12,5		8
9			29,7	29,1	28,1	26	24	21,6	19,1	17	14,7	12	10,2	9
10			25,6	25,1	24,3	23,4	22,2	20,1	17,8	16	14,1	11,5	9,8	10
12			19,6	19,2	18,5	18,2	17,9	17,4	15,5	14,1	12,8	10,6	9	12
14				14,8	14,4	14,5	14,4	14,5	13,6	12,5	11,4	9,8	8,3	14
16				13	11,3	11,5	11,8	11,9	11,8	11,2	10,2	9,1	7,7	16
18					9,1	9,6	9,6	10,4	9,8	10	9,1	8,5	7,1	18
20						8,7	7,8	9,4	8,3	8,6	8,2	7,7	6,6	20
22						7,9	6,7	8	7,5	7,2	7,2	7	6,1	22
24							6,1	6,9	6,8	6,4	6,4	6,4	5,6	24
26								5,7	5,9	6	5,8	5,6	5,1	26
28									5,1	5,2	5,4	4,7	4,6	28
30									4,4	4,7	4,7	4,4	4	30
32										4,4	4,1	3,8	3,5	32
34										4	3,7	3,4	3,1	34
36											3,3	3	2,7	36
38											3	2,7	2,3	38
40												2,4	1,9	40
42												2,1	1,7	42
44													1,4	44
46													1,2	46
I	0		0/ 0	46/ 0	92/ 0	92/ 0	92/ 0	92/ 0/ 0	92/ 0/ 0	92/ 0	92/46	92	100	I
II	0		46/ 0	46/ 0	46/ 0	92/ 0	92/ 0	92/92/ 0	92/92/46	92/92	92/92	92	100	II
III	0		0/ 0	0/ 0	0/ 0	0/92	46/92	46/92/92	92/92/92	92/92	92/92	92	100	III
IV	0		0/ 0	0/46	0/46	0/46	0/92	46/46/92	46/92/92	46/92	92/92	92	100	IV
V	0		0/46	0/46	0/92	0/46	0/46	0/46/92	0/46/92	46/92	46/92	92	100	V

<sup>1)</sup> nach hinten / sul posteriore / hacia atrás

TAB 107094 / 107097



11,7 m – 52 m



0° / 360°



20 t



m	11,7 m		15,4 m	19,1 m	22,8 m	26,5 m	30,2 m	33,9 m	37,7 m	41,4 m	45,1 m	48,8 m	52 m	m
	<sup>1)</sup>													
3	99	81												3
3,5	90	81	76	66										3,5
4	81	76	72	62	54									4
4,5	72	70	69	58	50	45								4,5
5	65	65	64	55	47,5	42,5	37	32						5
6	54	54	54	49	42,5	38,5	34	29,8	25,8					6
7	46	46	45,5	44,5	38,5	34,5	31	27,6	24,3	21	18,7	16,2	13,2	7
8	39,5	39	38,5	37	34,5	31,5	28,6	25,6	22,6	19,9	16,8	13,7		8
9			32,5	31,5	29,2	28,1	26,4	23,8	21	18,7	16,2	13,2	11,2	9
10			28,2	27	25,2	24,3	23,9	22,1	19,6	17,6	15,5	12,7	10,8	10
12			21,7	20,9	19,4	18,8	18,6	17,1	15,5	14	11,7	9,9	9,2	12
14				16,6	15,4	15	14,9	15	14,8	13,8	12,5	10,8	9,2	14
16				14,3	12,5	12,1	12,1	12,7	12,2	12,3	11,2	10	8,5	16
18					10,1	10,5	10	11,4	10,2	10,5	10	9,3	7,8	18
20						9,5	8,3	10,1	9,1	8,9	8,9	8,4	7,2	20
22						8,7	7,4	8,5	8,2	7,6	7,7	7,7	6,7	22
24							6,7	7,3	7,4	7	7	6,9	6,2	24
26							6,2	6,3	6,3	6,5	6,2	5,9	5,6	26
28								5,4	5,6	5,7	5,3	5	4,9	28
30								4,8	5,2	5	4,6	4,3	4,2	30
32									4,8	4,4	4	3,7	3,6	32
34									4,4	3,9	3,5	3,2	3,1	34
36										3,5	3,1	2,8	2,7	36
38										3,2	2,8	2,4	2,4	38
40											2,5	2,1	2	40
42											2,3	1,8	1,7	42
44												1,6	1,5	44
46													1,3	46
48													1	48

<sup>1)</sup> nach hinten / sul posteriore / hacia atrás

TAB 107163 / 107165

## Sein größtes Lastmoment ist 297 tm.

# Die Traglasten am Teleskopausleger. Portate del braccio telescopico. Tablas de carga con pluma telescópica.

LTM 1090/2



11,7 m – 52 m



0° / 360°



12,2 t



m	11,7 m		15,4 m	19,1 m	22,8 m	26,5 m	30,2 m	33,9 m	37,7 m	41,4 m	45,1 m	48,8 m	52 m	m
	1)	2)												
3	90	74												3
3,5	79	74												3,5
4	70	68	69	60										4
4,5	62	62	62	53	48,5									4,5
5	56	56	56	50	46	41								5
6	46,5	46,5	46	43	39	35	33,5	29	23,4					6
7	39	37,5	37	34,5	31,5	30	28,3	25,1	22,1	19,1				7
8	32	31,5	31	28,7	26,4	25,2	24,4	23,2	20,6	18,1	15,3	12,5		8
9			25,8	24,3	22,3	21,4	20,9	20,6	19,1	17	14,7	12	10,2	9
10			21,4	20,9	19,2	18,4	18,1	18	17,5	16	14,1	11,5	9,8	10
12			16,9	15,7	14,5	14	13,9	14,7	13,7	13,8	12,8	10,6	9	12
14				13,7	11,1	12	11	12,6	11,5	11,2	11,1	9,8	8,3	14
16				11,1	9,7	10,7	9,2	10,5	10,3	9,2	9,3	9,1	7,7	16
18					8,8	9,1	8,2	8,8	8,8	8,2	8,4	7,8	7,1	18
20						7,6	7,4	7,2	7,3	7,5	7	6,6	6,5	20
22						6,4	6,6	6	6,5	6,3	5,8	5,6	5,4	22
24							5,7	5,5	5,7	5,3	4,9	4,5	4,4	24
26							5,2	5	4,9	4,4	4,1	3,8	3,7	26
28								4,4	4,2	3,8	3,5	3,2	3,1	28
30								3,9	3,7	3,3	3	2,7	2,6	30
32									3,3	2,9	2,6	2,2	2,2	32
34									2,9	2,5	2,2	1,9	1,8	34
36										2,2	1,9	1,5	1,5	36
38										1,9	1,6	1,2	1,2	38
40											1,3	1		40
42											1,1			42
I	0		0/0	46/0	92/0	92/0	92/0	92/0/0	92/0/0	92/0	92/46	92	100	I
II	0		46/0	46/0	46/0	92/0	92/0	92/92/0	92/92/46	92/92	92/92	92	100	II
III	0		0/0	0/0	0/0	0/92	46/92	46/92/92	92/92/92	92/92	92/92	92	100	III
IV	0		0/0	0/46	0/46	0/46	0/92	46/46/92	46/92/92	46/92	92/92	92	100	IV
V	0		0/46	0/46	0/92	0/46	0/46	0/46/92	0/46/92	46/92	46/92	92	100	V

1) nach hinten / sul posteriore / hacia atrás

TAB 107095 / 107098



11,7 m – 52 m



0° / 360°



7 t



m	11,7 m		15,4 m	19,1 m	22,8 m	26,5 m	30,2 m	33,9 m	37,7 m	41,4 m	45,1 m	48,8 m	52 m	m
	1)	2)												
3	87	74												3
3,5	76	73												3,5
4	67	67	69	60	48,5									4
4,5	60	60	60	53	46	41								4,5
5	54	54	53	47,5	42,5	39	33,5	29						5
6	44	42,5	40,5	36,5	33	31	29,5	27,1	23,4					6
7	35	34,5	32	29,1	26,5	25,1	24,2	23,6	22,1	19,1				7
8	27,1	27,1	26,4	24	21,9	20,8	20,2	19,9	19,2	18,1	15,3	12,5		8
9			22,1	20,1	18,3	17,6	17,2	17,1	16,5	16,5	14,7	12	10,2	9
10			19,3	17,8	15,6	15,8	14,8	14,8	14,5	14,4	14,1	11,5	9,8	10
12			14,2	14,7	12,1	13,7	11,9	12,9	12,7	11,3	11,1	10,6	9	12
14				11,4	10,8	11,4	10,4	10,3	10,2	9,9	9,7	9,1	8,3	14
16				9,2	9,7	9,1	9,2	8,4	8,8	8,6	8	7,4	7,2	16
18					8	7,4	7,7	7,5	7,6	7,1	6,6	6,1	5,9	18
20						6,1	6,6	6,5	6,2	5,8	5,3	5	4,9	20
22						5,3	5,8	5,4	5,1	4,7	4,2	4	3,9	22
24							4,9	4,5	4,2	3,9	3,5	3,2	3,1	24
26							4,2	3,9	3,6	3,2	2,9	2,6	2,5	26
28								3,3	3,1	2,7	2,3	2,1	2	28
30								2,9	2,6	2,3	1,9	1,6	1,5	30
32									2,3	1,9	1,5	1,2	1,2	32
34									1,9	1,6	1,2			34
36										1,3				36
38										1				38
I	0		0/0	46/0	92/0	92/0	92/0	92/0/0	92/0/0	92/0	92/46	92	100	I
II	0		46/0	46/0	46/0	92/0	92/0	92/92/0	92/92/46	92/92	92/92	92	100	II
III	0		0/0	0/0	0/0	0/92	46/92	46/92/92	92/92/92	92/92	92/92	92	100	III
IV	0		0/0	0/46	0/46	0/46	0/92	46/46/92	46/92/92	46/92	92/92	92	100	IV
V	0		0/46	0/46	0/92	0/46	0/46	0/46/92	0/46/92	46/92	46/92	92	100	V

1) nach hinten / sul posteriore / hacia atrás

TAB 107096 / 107099

## Momento di carico massimo 297 tm.

# Die Traglasten am Teleskopausleger. Portate del braccio telescopico. Tablas de carga con pluma telescópica.

LTM 1090/2



11,7 m – 52 m






0° / 360°



3 t



 m	11,7 m	15,4 m	19,1 m	22,8 m	26,5 m	30,2 m	33,9 m	37,7 m	41,4 m	45,1 m	48,8 m	52 m	 m	
3	80												3	
3,5	73												3,5	
4	65	69	60										4	
4,5	58	55	48	42,5	39								4,5	
5	52	46,5	41	36,5	34								5	
6	39,5	35	31,5	28,3	26,6	25,4	24,6	23,4					6	
7	30,5	27,8	25	22,6	21,4	20,7	21,2	19,4	19,1				7	
8	23,5	23,4	20,6	18,5	18,6	17,2	18,7	16,6	16,3	13,7	10,6		8	
9		20,1	19,1	15,4	17,1	14,9	16,1	15,5	14	13,7	10,6	8,8	9	
10		16,7	17,3	13,9	15,7	13,7	14	13,7	12,2	12	10,6	8,8	10	
12		12,2	12,7	12,1	12,2	11,9	10,8	10,9	10,7	10	9,3	8,8	12	
14			9,8	10,4	9,6	9,5	9,4	9,2	8,6	8	7,3	7,1	14	
16			7,7	8,2	7,6	7,7	7,9	7,4	6,9	6,4	5,8	5,6	16	
18				6,7	6,4	6,7	6,3	6	5,5	5	4,6	4,5	18	
20					5,5	5,4	5,1	4,8	4,3	3,9	3,6	3,5	20	
22					4,5	4,4	4,1	3,9	3,5	3,1	2,8	2,7	22	
24						3,8	3,4	3,2	2,8	2,4	2,1	2,1	24	
26						3,2	2,9	2,6	2,3	1,9	1,6	1,5	26	
28							2,4	2,2	1,8	1,5			28	
30							2	1,8	1,4				30	
32								1,5	1,1				32	
34								1,2					34	
 %	I	0	0/ 0	46/ 0	92/ 0	92/ 0	92/ 0	92/ 0/ 0	92/ 0	92/ 46	92	100	I	
	II	0	46/ 0	46/ 0	46/ 0	92/ 0	92/ 0	92/ 92/ 0	92/ 92/ 46	92/ 92	92/ 92	92	100	II
	III	0	0/ 0	0/ 0	0/ 0	0/ 92	46/ 92	46/ 92/ 92	92/ 92/ 92	92/ 92	92/ 92	92	100	III
	IV	0	0/ 0	0/ 46	0/ 46	0/ 46	0/ 92	46/ 46/ 92	46/ 92/ 92	46/ 92	92/ 92	92	100	IV
	V	0	0/ 46	0/ 46	0/ 92	0/ 46	0/ 46	0/ 46/ 92	0/ 46/ 92	46/ 92	46/ 92	92	100	V

TAB 107100



11,7 m – 52 m



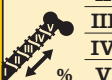


0° / 360°



1,2 t



 m	11,7 m	15,4 m	19,1 m	22,8 m	26,5 m	30,2 m	33,9 m	37,7 m	41,4 m	45,1 m	48,8 m	52 m	 m	
3	80												3	
3,5	73												3,5	
4	64	62	54	47									4	
4,5	57	51	45	39,5	36,5								4,5	
5	49,5	43,5	35,8	34	31,5	29,8	28,5						5	
6	36,5	32,5	29,2	26,2	24,6	23,5	22,8	21,7					6	
7	28,4	25,7	23,1	20,8	20,3	19,1	20,6	17,9	17,7				7	
8	21,9	22,8	20,6	17	18,6	16,1	17,4	16,6	15	13,7	10,6		8	
9		18,8	18,7	14,8	16,8	14,9	14,9	14,5	12,8	12,5	10,6	8,8	9	
10		15,5	16,1	13,9	14,5	13,7	12,9	12,6	12,1	11,7	10,6	8,8	10	
12		11,2	11,8	12,1	11	10,9	10,6	10,4	9,7	9	8,3	8	12	
14			8,9	9,5	8,6	9	8,7	8,3	7,7	7,1	6,5	6,3	14	
16			6,9	7,5	7,2	7,5	7	6,7	6,1	5,6	5,1	4,9	16	
18				6	5,9	5,9	5,6	5,2	4,7	4,2	3,9	3,8	18	
20					4,8	4,8	4,4	4,1	3,7	3,3	3	2,9	20	
22					4	3,9	3,6	3,3	2,9	2,5	2,3	2,2	22	
24						3,3	3	2,7	2,3	2	1,7	1,6	24	
26						2,8	2,4	2,2	1,8	1,5			26	
28							2	1,8	1,4				28	
30							1,7	1,4					30	
32								1,2					32	
 %	I	0	0/ 0	46/ 0	92/ 0	92/ 0	92/ 0	92/ 0/ 0	92/ 0	92/ 46	92	100	I	
	II	0	46/ 0	46/ 0	46/ 0	92/ 0	92/ 0	92/ 92/ 0	92/ 92/ 46	92/ 92	92/ 92	92	100	II
	III	0	0/ 0	0/ 0	0/ 0	0/ 92	46/ 92	46/ 92/ 92	92/ 92/ 92	92/ 92	92/ 92	92	100	III
	IV	0	0/ 0	0/ 46	0/ 46	0/ 46	0/ 92	46/ 46/ 92	46/ 92/ 92	46/ 92	92/ 92	92	100	IV
	V	0	0/ 46	0/ 46	0/ 92	0/ 46	0/ 46	0/ 46/ 92	0/ 46/ 92	46/ 92	46/ 92	92	100	V

TAB 107101

## Momento de carga máximo 297 tm.

# Die Traglasten am Teleskopausleger. Portate del braccio telescopico. Tablas de carga con pluma telescópica.

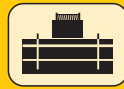
LTM 1090/2



11,7 m – 19,1 m



0°



20 t



m	11,7 m		15,4 m		19,1 m		m
	○	●	○	●	○	●	
3	24,6	17,5					3
3,5	22,1	15,5	22,9	16,3	22,4	16,7	3,5
4	19,9	13,8	20,7	14,6	21,1	15,1	4
4,5	18	12,4	18,8	13,2	19,3	13,6	4,5
5	16,4	11,1	17,2	11,9	17,6	12,4	5
6	13,7	9	14,5	9,9	15	10,3	6
7	11,6	7,4	12,4	8,3	12,9	8,7	7
8	9,9	6,1	10,7	6,9	11,2	7,4	8
9			9,3	5,9	9,8	6,3	9
10			8,1	5	8,6	5,4	10
12			6,3	3,6	6,7	4	12
14					5,3	2,9	14
16					4,3	2,2	16
I	0		0		0		I
II	0		0		0		II
III	0		0		0		III
IV	0		0		0		IV
V	0		46		92		V

0° = nach hinten / sul posteriore / hacia atrás

○ Reifengröße / dimensioni di pneumatici / tamaño de neumáticos: 16.00 R 25.

● Reifengröße / dimensioni di pneumatici / tamaño de neumáticos: 14.00 R 25.

TAB 107153 / 107158



11,7 m – 19,1 m



0°



12,2 t



m	11,7 m		15,4 m		19,1 m		m
	○	●	○	●	○	●	
3	23,5	16,3					3
3,5	21	14,4	21,8	15,2	22,2	15,6	3,5
4	18,9	12,8	19,7	13,6	20,1	14,1	4
4,5	17,1	11,4	17,9	12,3	18,3	12,7	4,5
5	15,5	10,2	16,4	11,1	16,8	11,5	5
6	12,9	8,3	13,8	9,1	14,2	9,5	6
7	10,9	6,7	11,7	7,6	12,2	8	7
8	9,1	5,5	10,1	6,3	10,5	6,8	8
9			8,4	5,3	9,1	5,7	9
10			7	4,4	7,6	4,9	10
12			4,8	3,1	5,4	3,5	12
14					3,9	2,5	14
16					2,8	1,8	16
I	0		0		0		I
II	0		0		0		II
III	0		0		0		III
IV	0		0		0		IV
V	0		46		92		V

0° = nach hinten / sul posteriore / hacia atrás

○ Reifengröße / dimensioni di pneumatici / tamaño de neumáticos: 16.00 R 25.

● Reifengröße / dimensioni di pneumatici / tamaño de neumáticos: 14.00 R 25.

TAB 107154 / 107159

# Die Traglasten am Teleskopausleger. Portate del braccio telescopico. Tablas de carga con pluma telescópica.

LTM 1090/2



11,7 m – 19,1 m



0°



7 t

DIN  
ISO

m	11,7 m		15,4 m		19,1 m		m
	○	●	○	●	○	●	
3	22,7	15,5					3
3,5	20,3	13,7	21,1	14,5	21,5	14,9	3,5
4	18,2	12,1	19	12,9	19,5	13,4	4
4,5	16,5	10,8	17,3	11,6	17,7	12	4,5
5	14,9	9,6	15,8	10,5	16,2	10,9	5
6	11	7,7	12,4	8,6	13,1	9	6
7	8,3	6,3	9,6	7,1	10,3	7,5	7
8	6,3	5,1	7,5	5,9	8,2	6,3	8
9			6	4,9	6,6	5,3	9
10			4,7	4,1	5,4	4,5	10
12			3	2,8	3,6	3,2	12
14					2,3		14
I	0		0		0		I
II	0		0		0		II
III	0		0		0		III
IV	0		0		0		IV
V	0		46		92		V

0° = nach hinten / sul posteriore / hacia atrás

○ Reifengröße / dimensioni di pneumatici / tamaño de neumáticos: 16.00 R 25.

● Reifengröße / dimensioni di pneumatici / tamaño de neumáticos: 14.00 R 25.

TAB 107155 / 107160

## Anmerkungen zu den Traglasttabellen.

- Für die Kranberechnungen gelten die DIN-Vorschriften lt. Gesetz gemäß Bundesarbeitsblatt von 2/85: Die Traglasten DIN/ISO entsprechen den geforderten Standsicherheiten nach DIN 15019, Teil 2 und ISO 4305. Für die Stahltragwerke gilt DIN 15018, Teil 3. Die bauliche Ausbildung des Krans entspricht DIN 15018, Teil 2 sowie der F. E. M.
- Bei den DIN/ISO-Traglasttabellen sind in Abhängigkeit von der Auslegerlänge Windstärken von 5 bis 7 Beaufort zulässig.
- Die Traglasten sind in Tonnen angegeben.
- Das Gewicht des Lasthakens bzw. der Hakenflasche ist von den Traglasten abzuziehen.
- Die Ausladungen sind von Mitte Drehkranz gemessen.
- Die Traglasten für den Teleskopausleger gelten nur bei demontierter Klappspitze.
- Traglaständerungen vorbehalten.
- Traglasten über 7 t nur mit Zusatzflasche/Zusatzeinrichtung.

## Note alle tabelle di portata.

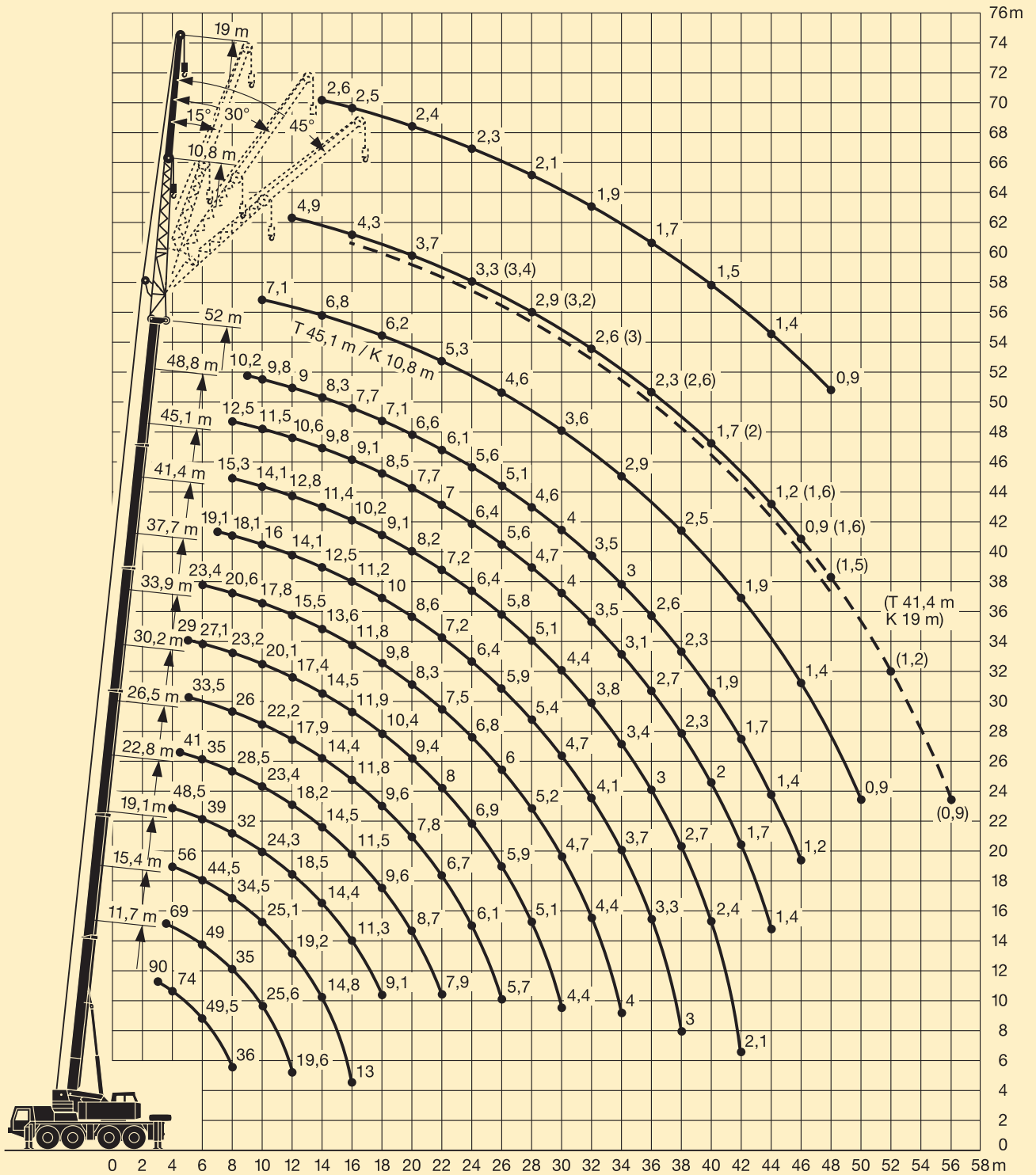
- Nel calcolo delle sollecitazioni e dei carichi sono adottate le normative tedesche DIN in conformità ai più recenti aggiornamenti 02/85: Le portate DIN/ISO sono conformi alla normativa DIN 15019, parte 2 ed ISO 4305. La carpenteria della gru risponde alle normative DIN 15018, parte 3. La progettazione e la costruzione della gru rispondono alle normative DIN 15018, parte 2 e normative F.E.M.
- Le tabelle delle portate DIN/ISO tengono conto di un vento forza da 5 a 7 Beaufort, a seconda della lunghezza del braccio.
- Le portate sono indicate in tonnellate.
- Il peso del gancio ovvero del bozzello deve essere detratto dei valori di portata.
- Gli sbracci sono misurati dal centro dell'asse di rotazione.
- Le portate del braccio telescopico si intendono solo con falcone smontato.
- Sono possibili modifiche.
- Portate superiori alle 7 t soltanto con equipaggiamento addizionale.

## Observaciones referentes a las tablas de cargas.

- Conforme a la legislación alemana, publicada en febrero de 1985 se aplican las siguientes normas DIN a los cálculos de la grúa: Las cargas al 75 % (estabilidad) corresponden a la norma DIN 15019, parte 2; la norma DIN 15018, parte 3, rige para las estructuras portantes de acero. El diseño y construcción de las grúas cumple con la norma DIN 15018, parte 2 y las prescripciones de la F.E.M.
- Para las tablas de vuelco según normas DIN/ISO están calculadas fuerzas de viento entre 5 y 7 Beaufort dependiendo del largo de pluma.
- Las cargas están indicadas en toneladas.
- Los pesos de ganchos y eslingas deben ser deducidos de las Tablas de carga.
- Los radios de trabajo se miden desde el centro de la corona.
- Las tablas de carga con pluma telescópica son aplicables solamente cuando el plumin lateral está desmontado.
- Las tablas de carga están sujetas a modificación sin previo aviso.
- Cargas superiores a 7 t sólo con equipamiento adicional.

# Die Hubhöhen. Altezze di sollevamento. Diagrama de alcances.

LTM 1090/2

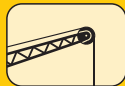


# Die Traglasten an der Klappspitze. Portate del falcone ribaltabile. Tablas de carga con plumín lateral.

LTM 1090/2



37,7 m – 52 m



10,8 m



360°



20 t

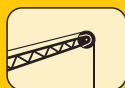


m	37,7 m				41,4 m				45,1 m				48,8 m				52 m			m		
	10,8 m				10,8 m				10,8 m				10,8 m				10,8 m					
	0°	15°	30°	45°	0°	15°	30°	45°	0°	15°	30°	45°	0°	15°	30°	45°	0°	15°	30°			
8	10,2				8,3																8	
9	10				8,2				7,1													9
10	9,8				8,1				7													10
12	9,5	7,1			6,1				6,8	4,7				5,6						4,9		12
14	9,1	6,4	4,4		5,6	3,7			6,2	4,1	2,8			5,4	3,6				4,6	3		14
16	8,8	5,9	4,1	3,2	5,1	3,5			6,7	4,4	3	2,2		5,1	3,4	2,6			4,3	2,8	2	16
18	8,5	5,4	3,9	3,1	4,7	3,3	2,6		6,2	4,1	2,8	2,2		4,9	3,2	2,4	1,8		4	2,7	1,9	18
20	7,6	5	3,7	3	6,9	4,3	3,1	2,5	5,7	3,8	2,7	2,1		4,5	3,1	2,3	1,8		3,7	2,6	1,8	20
22	6,8	4,6	3,5	2,9	6,2	4	3	2,4	5,3	3,5	2,5	2		4,2	3	2,2	1,7		3,5	2,4	1,7	22
24	5,9	4,3	3,3	2,8	5,6	3,8	2,8	2,4	4,9	3,3	2,4	2		3,9	2,8	2,1	1,6		3,3	2,3	1,6	24
26	4,8	4	3,1	2,7	5	3,5	2,7	2,3	4,6	3,1	2,3	1,9		3,6	2,7	2	1,6		3,1	2,2	1,5	26
28	4	3,8	3	2,6	4,2	3,3	2,6	2,3	4,2	2,9	2,2	1,8		3,4	2,6	1,9	1,5		2,9	2,1	1,4	28
30	3,5	3,5	2,9	2,6	3,6	3,1	2,5	2,2	3,6	2,7	2,1	1,8		3,2	2,4	1,8	1,5		2,7	2	1,3	30
32	3	3,2	2,8	2,5	3,1	2,9	2,4	2,2	3,2	2,6	2,1	1,8		3,1	2,3	1,8	1,4		2,6	1,8	1,3	32
34	2,7	2,8	2,7	2,4	2,8	2,8	2,4	2,1	2,9	2,4	2	1,7		2,8	2,2	1,7	1,4		2,4	1,7	1,2	34
36	2,6	2,4	2,5	2,3	2,7	2,5	2,3	2,1	2,8	2,3	1,9	1,7		2,5	2,1	1,6	1,4		2,3	1,6	1,1	36
38	2,5	2,2	2,1	2,2	2,6	2,2	2,2	2,1	2,5	2,2	1,8	1,7		2,1	2	1,6	1,3		2	1,5	1,1	38
40	2,3	2,1	1,9	1,8	2,5	2,1	1,9	2	2,2	2	1,8	1,6		1,8	1,9	1,5	1,3		1,7	1,4	1	40
42	2,2	2	1,9	1,7	2,2	2,1	1,9	1,7	1,9	1,9	1,7	1,6		1,5	1,7	1,4	1,3		1,4	1,3	1	42
44	2,1	1,9	1,8		1,9	2	1,8	1,7	1,6	1,8	1,6	1,5		1,3	1,4	1,4	1,3		1,2	1,2	0,9	44
46					1,6	1,7	1,7	1,6	1,4	1,5	1,5	1,4		1	1,1	1,2	1,2		0,9	1,1	0,9	46
48					1,4	1,5	1,5		1,1	1,2	1,3	1,2		0,8	0,9	0,9	1		0,8	0,8	0,8	48
50									0,9	1	1											50
I	92/ 0				92/ 0				92/46				92				100			I		
II	92/46				92/92				92/92				92				100			II		
III	92/92				92/92				92/92				92				100			III		
IV	46/92				46/92				46/92				92				100			IV		
V	0/92				46/92				46/92				92				100			V		

TAB 107113 / 107118 / 107123 / 107128



37,7 m – 52 m



19 m



360°



20 t



m	37,7 m				41,4 m				45,1 m				48,8 m			52 m		m					
	19 m				19 m				19 m				19 m			19 m							
	0°	15°	30°	45°	0°	15°	30°	45°	0°	15°	30°	45°	0°	15°	30°	0°	15°						
9	4,2				3,9																	9	
10	4,2				3,9				3,4					3									10
12	4,1				3,8				3,3					3									12
14	4				3,8				3,3					3							2,6		14
16	3,9	3,3			3,7	3,2			3,3					2,9						2,5			16
18	3,8	3,2			3,7	3,1			3,2	2,8				2,8	2,3					2,5	1,8		18
20	3,7	3,1	2,7		3,6	3	2,4		3,2	2,7				2,8	2,2				2,4	1,7			20
22	3,6	3,1	2,6	2	3,5	3	2,3		3,1	2,6	1,8			2,7	2,1	1,5			2,4	1,6			22
24	3,5	3	2,5	1,9	3,4	2,9	2,2	1,6	3	2,5	1,7			2,7	2	1,5			2,3	1,6			24
26	3,4	2,9	2,3	1,8	3,3	2,8	2	1,5	3	2,4	1,6			2,6	1,9	1,4			2,2	1,5			26
28	3,3	2,9	2,2	1,7	3,2	2,7	2	1,5	2,9	2,3	1,6			2,5	1,8	1,3			2,1	1,4			28
30	3,2	2,8	2,1	1,7	3,1	2,6	1,9	1,4	2,9	2,2	1,5	1,1		2,4	1,7	1,3			2	1,4			30
32	3,1	2,7	2	1,6	3	2,4	1,8	1,3	2,8	2,1	1,4	1,1		2,3	1,7	1,2			1,9	1,3			32
34	2,9	2,5	2	1,5	3	2,3	1,7	1,2	2,7	1,9	1,4	1,1		2,2	1,6	1,1			1,8	1,3			34
36	2,5	2,4	1,9	1,5	2,6	2,2	1,6	1,1	2,5	1,8	1,3	1		2,1	1,6	1,1			1,7	1,2			36
38	2,2	2,3	1,8	1,4	2,3	2,1	1,5	1,1	2,3	1,7	1,3	1		2	1,5	1			1,6	1,1			38
40	1,9	2,2	1,7	1,3	2	2	1,5	1	2	1,6	1,2	0,9		1,9	1,4	1			1,5	1,1			40
42	1,7	1,9	1,7	1,3	1,7	1,9	1,4	1	1,8	1,5	1,2	0,9		1,7	1,3	1			1,4	1			42
44	1,6	1,6	1,6	1,2	1,6	1,7	1,3	1	1,7	1,4	1,1	0,9		1,5	1,3	0,9			1,4	0,9			44
46	1,5	1,3	1,4	1,1	1,6	1,4	1,2	0,9	1,6	1,4	1,1	0,8		1,2	1,2	0,9			1,1	0,8			46
48	1,4	1,2	1,1	1	1,5	1,2	1,1	0,9	1,4	1,2	1	0,8		1	1,1	0,8			0,9				48
50	1,4	1,2	1		1,4	1,2	1,1	0,9	1,2	1,2	1			1	1								50
52	1,3	1,1	0,9		1,2	1,2	1		1	1,1	0,8			0,8									52
54					1	1,1	1		0,8	0,9	0,8												54
56					0,9	0,9																	56
I	92/ 0				92/ 0				92/46				92			100		I					
II	92/46				92/92				92/92				92			100		II					
III	92/92				92/92				92/92				92			100		III					
IV	46/92				46/92				46/92				92			100		IV					
V	0/92				46/92				46/92				92			100		V					

TAB 107113 / 107118 / 107123 / 107128

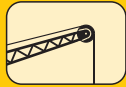


# Die Traglasten an der Klappspitze. Portate del falcone ribaltabile. Tablas de carga con plumín lateral.

LTM 1090/2



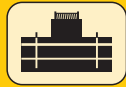
37,7 m – 52 m



10,8 m



360°



20 t

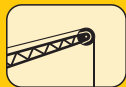
85%

m	37,7 m				41,4 m				45,1 m				48,8 m				52 m			m	
	10,8 m				10,8 m				10,8 m				10,8 m				10,8 m				
	0°	15°	30°	45°	0°	15°	30°	45°	0°	15°	30°	45°	0°	15°	30°	45°	0°	15°	30°		
8	11,2				9,1															8	
9	10,9								7,9												9
10	10,8								7,7												10
12	10,4	7,8			8,9	6,7			7,5									5,4			12
14	10	7,1	4,8		8,7	6,1	4,1		7,3	5,2							4	5,1	3,3		14
16	9,7	6,5	4,5	3,5	8,5	5,6	3,8	3	7,3	4,8	3,3	2,5	5,6	3,7	2,8		4,7	3,1	2,2		16
18	9,3	5,9	4,3	3,4	8,4	5,2	3,6	2,8	6,8	4,5	3,1	2,4	5,4	3,6	2,7	2	4,4	3	2,1		18
20	8,4	5,5	4	3,3	7,6	4,8	3,4	2,8	6,3	4,2	2,9	2,3	4,9	3,4	2,6	1,9	4,1	2,8	2		20
22	7,3	5,1	3,8	3,1	6,8	4,4	3,3	2,7	5,8	3,9	2,8	2,2	4,6	3,3	2,4	1,9	3,9	2,7	1,9		22
24	6,3	4,7	3,6	3	6,2	4,1	3,1	2,6	5,4	3,6	2,7	2,1	4,3	3,1	2,3	1,8	3,6	2,5	1,8		24
26	5,3	4,4	3,5	3	5,5	3,9	3	2,5	5	3,4	2,5	2,1	4	3	2,2	1,7	3,4	2,4	1,7		26
28	4,4	4,1	3,3	2,9	4,6	3,6	2,9	2,5	4,6	3,2	2,4	2	3,7	2,8	2,1	1,7	3,2	2,3	1,6		28
30	3,8	3,9	3,2	2,8	4	3,4	2,8	2,4	4	3	2,3	2	3,5	2,7	2	1,6	3	2,2	1,5		30
32	3,3	3,5	3,1	2,7	3,4	3,2	2,7	2,4	3,5	2,8	2,3	1,9	3,4	2,5	2	1,6	2,8	2	1,4		32
34	3	3	3	2,7	3,1	3,1	2,6	2,3	3,2	2,7	2,2	1,9	3	2,4	1,9	1,5	2,7	1,9	1,3		34
36	2,8	2,6	2,7	2,6	3	2,7	2,5	2,3	3	2,5	2,1	1,9	2,6	2,3	1,8	1,5	2,5	1,8	1,2		36
38	2,7	2,4	2,3	2,3	2,8	2,4	2,4	2,3	2,7	2,3	2	1,8	2,2	2,2	1,7	1,5	2,1	1,7	1,2		38
40	2,6	2,3	2,1	2	2,7	2,3	2,1	2,1	2,3	2,2	2	1,8	1,9	2,1	1,7	1,4	1,8	1,6	1,1		40
42	2,4	2,2	2,1	1,9	2,3	2,3	2,1	1,9	2	2,1	1,8	1,8	1,6	1,7	1,6	1,4	1,5	1,5	1		42
44	2,3	2,1	2		2,1	2,2	2	1,8	1,8	1,9	1,7	1,6	1,3	1,5	1,4	1,2	1,4	1,4	1		44
46					1,8	1,9	1,9	1,8	1,5	1,6	1,7	1,6	1,1	1,2	1,3	1,3	1	1,1	1		46
48					1,6	1,6	1,6		1,3	1,4	1,4	1,4	0,9	1	1	1,1	0,8	0,9	0,9		48
50									1	1,1	1,1				0,8	0,8					50
I	92/ 0				92/ 0				92/46				92				100			I	
II	92/46				92/92				92/92				92				100			II	
III	92/92				92/92				92/92				92				100			III	
IV	46/92				46/92				92/92				92				100			IV	
V	0/92				46/92				46/92				92				100			V	

TAB 107167 / 107169 / 107171 / 107173



37,7 m – 52 m



19 m



360°



20 t

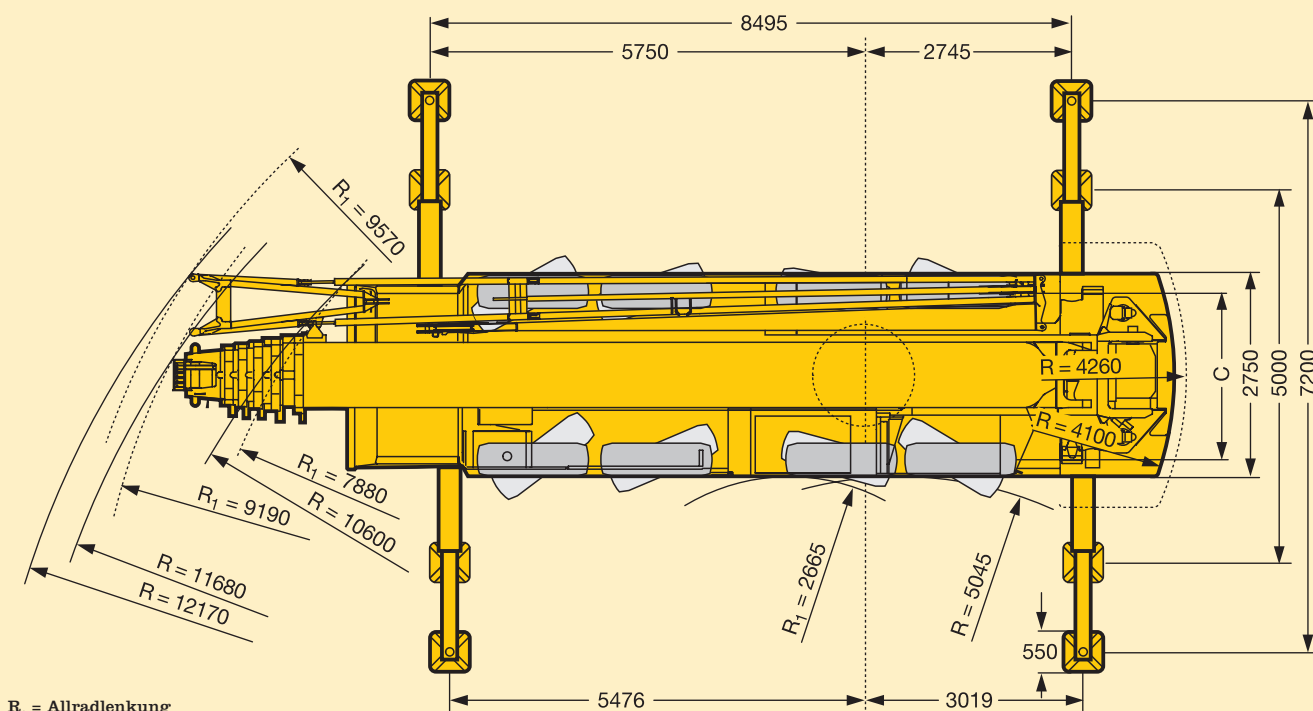
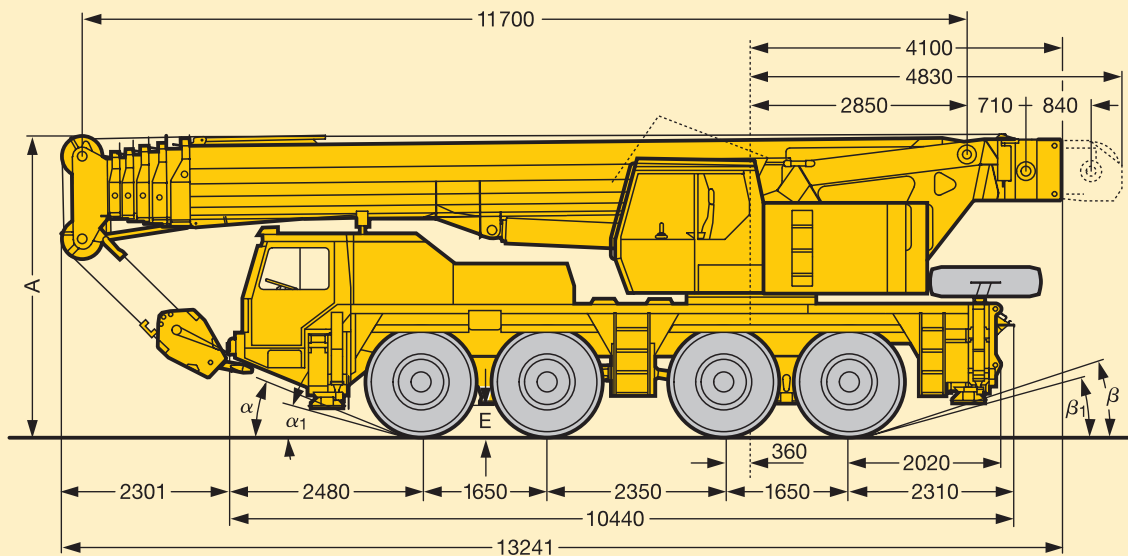
85%

m	37,7 m				41,4 m				45,1 m				48,8 m			52 m		m			
	19 m				19 m				19 m				19 m			19 m					
	0°	15°	30°	45°	0°	15°	30°	45°	0°	15°	30°	45°	0°	15°	30°	0°	15°				
9	4,6				4,3															9	
10	4,6																				10
12	4,5				4,2				3,7					3,3							12
14	4,4				4,2				3,7					3,3							14
16	4,3	3,6			4,1	3,5			3,6					3,2							16
18	4,2	3,5			4	3,4			3,5	3,1				3,1	2,5						18
20	4,1	3,4	3		3,9	3,3	2,6		3,5	3				3,1	2,4						20
22	4	3,4	2,8		3,8	3,3	2,5		3,4	2,9	2			3	2,3	1,7					22
24	3,8	3,3	2,7	2,2	3,7	3,2	2,4	1,8	3,3	2,7	1,9	1,4	2,9	2,2	1,6						24
26	3,7	3,2	2,6	2,1	3,6	3,1	2,2	1,7	3,3	2,6	1,8	1,3	2,9	2,1	1,6						26
28	3,6	3,2	2,5	2	3,5	3	2,1	1,6	3,2	2,5	1,7	1,3	2,8	2	1,5						28
30	3,5	3,1	2,3	1,9	3,4	2,8	2,1	1,5	3,2	2,4	1,6	1,3	2,7	1,9	1,4						30
32	3,4	2,9	2,2	1,8	3,3	2,7	2	1,4	3,1	2,3	1,6	1,2	2,5	1,8	1,3						32
34	3,2	2,8	2,1	1,8	3,3	2,5	1,9	1,3	2,9	2,1	1,5	1,2	2,4	1,8	1,3						34
36	2,8	2,6	2,1	1,7	2,8	2,4	1,8	1,3	2,8	2	1,4	1,1	2,3	1,7	1,2						36
38	2,4	2,5	2	1,6	2,5	2,3	1,7	1,2	2,4	1,9	1,4	1,1	2,2	1,7	1,1						38
40	2	2,3	1,9	1,5	2,1	2,1	1,6	1,1	2,1	1,8	1,3	1	2,1	1,6	1,1						40
42	1,8	2	1,8	1,5	1,9	2	1,5	1,1	2	1,7	1,3	1	1,8	1,5	1						42
44	1,7	1,7	1,7	1,4	1,8	1,8	1,4	1	1,9	1,6	1,2	1	1,5	1,4	1						44
46	1,7	1,4	1,5	1,3	1,7	1,5	1,3	1	1,7	1,5	1,2	0,9	1,3	1,3	0,9						46
48	1,6	1,3	1,2	1,2	1,6	1,4	1,3	1	1,5	1,3	1,1	0,9	1,1	1,2	0,9						48
50	1,5	1,3	1,1	1,1	1,6	1,3	1,2	1	1,3	1,3	1,1	0,8	0,9	1,1	0,8						50
52	1,4	1,2	1	0,8	1,3	1,3	1,1	0,9	1,1	1,2	0,9			0,9	0,8						52
54					1,1	1,2	1,1		0,9	1	0,8										54
56					1	1				0,8	0,8										56
I	92/ 0				92/ 0				92/46				92			100		I			
II	92/46				92/92				92/92				92			100		II			
III	92/92				92/92				92/92				92			100		III			
IV	46/92				46/92				92/92				92			100		IV			
V	0/92				46/92				46/92				92			100		V			

TAB 107167 / 107169 / 107171 / 107173

# Die Maße. Dimensioni. Dimensiones.

LTM 1090/2



$R_1$  = Allradlenkung  
Tutti gli assi sterzanti  
Dirección en todos los ejes

	Maße / Dimensioni / Dimensiones mm							
	A	A 100 mm*	C	E	$\alpha$	$\alpha_1$	$\beta$	$\beta_1$
14.00 R 25	3930	3830	2123	380	20°	15°	16°	12°
16.00 R 25	3980	3880	2235	430	22°	17°	18°	14°

\* abgesenkt / abbassato / suspensión abajo

# Die Gewichte. Pesi. Pesos.

LTM 1090/2



Achse Asse Eje	1	2	3	4	Gesamtgewicht t Peso totale t Peso total t
t	12	12	12	12	48 <sup>1)</sup>







<sup>1)</sup> mit 1,2 t Ballast und Klappspitze / con contrappeso 1,2 t e falcone ribaltabile / con contrapeso de 1,2 t y plúmín lateral








Traglast t Portata t Capacidad de carga t	Rollen Pulegge Poleas	Stränge Tratti portanti Reenvíos	Gewicht kg Peso kg Peso kg
90	7	14	1000
70	5	10	800
50	3	7	450
22	1	3	330
7,5	-	1	190

# Die Geschwindigkeiten. Velocità. Velocidades.



	1	2	3	4	5	6	R	 %	1	2	3	4	5	6	R	 %
 km/h	9,6	20,4	29,5	45,1	59	67,2	8,1	46 %	10,5	22,4	32,2	49,2	64,4	73,3	8,9	42 %
 km/h	5,6	11,8	17,1	26,1	34,2	39	4,8	60 %	6,1	12,9	18,7	28,5	37,3	42,5	5,2	60 %
	14.00 R 25							16.00 R 25								



Antriebe Meccanismi Accionamiento	stufenlos continuo regulable sin escalonamiento	Seil Ø / Seillänge Diametro fune Ø / Lunghezza fune Diámetro / longitud cable	Max. Seilzug Tiro diretto fune Tiro máx. en cable
	0 - 120 m/min für einfachen Strang m/min per tratto portante semplice m/min a tiro directo	21 mm / 200 m	78,8 kN
	0 - 120 m/min für einfachen Strang m/min per tratto portante semplice m/min a tiro directo	21 mm / 200 m	78,8 kN
	0 - 2 min <sup>-1</sup>		
	ca. 50 s bis 83,5° Auslegerstellung circa 50 s fino ad un'angolazione del braccio di 83,5° aprox. 50 s hasta 83,5° de inclinación de pluma		
	ca. 300 s für Auslegerlänge 11,7 m - 52 m circa 300 s per passare da 11,7 m - 52 m aprox. 300 s para telescopar la pluma de 11,7 m - 52 m		

<b>Rahmen:</b>	Eigengefertigte, verwindungssteife Kastenkonstruktion aus hochfestem Feinkorn-Baustahl.
<b>Abstützungen:</b>	4-Punkt-Abstützung, horizontal und vertikal vollhydraulisch ausschiebbar.
<b>Motor:</b>	6-Zylinder-Diesel, Fabrikat Liebherr, Typ D 9406 TI-E, wassergekühlt, Leistung 300 kW (408 PS) bei 2100 min <sup>-1</sup> nach ECE-R 24.03 und ECE-R 49.02 (EURO II), max. Drehmoment 1700 Nm bei 1500 min <sup>-1</sup> . Kraftstoffbehälter: 400 l.
<b>Getriebe:</b>	Allison-Automatik-Getriebe, Typ DH 4560, mit Drehmomentwandler. 6 Vorwärts- und 1 Rückwärtsgang. Verteilergetriebe mit Geländestufe.
<b>Achsen:</b>	Alle 4 Achsen hydropneumatisch gefedert. Alle Achsen gelenkt. Achsen 1, 3 und 4 sind Planetenachsen mit Differentialsperren.
<b>Federung:</b>	Alle Achsen sind hydropneumatisch gefedert und hydraulisch blockierbar.
<b>Bereifung:</b>	8fach. Reifengröße: 16.00 R 25.
<b>Lenkung:</b>	Hydrolenkung mit 2-Kreisanlage. Bedienung mechanisch/hydrostatisch aus dem Fahrerhaus. Reservelenkpumpe. Lenkung entsprechend EG-Richtlinie 70/311/EWG.
<b>Bremsen:</b>	Betriebsbremse: Allrad-Servo-Druckluftbremse, 2-Kreisanlage. Telma-Wirbelstrombremse (verschleißlose Dauerbremse). Handbremse: Federspeicher auf die Räder der 2., 3. und 4. Achse wirkend. Bremsen entsprechend EG-Richtlinie 71/320/EWG.
<b>Fahrerhaus:</b>	Großräumige Kabine in Stahlblechausführung, gummielastisch aufgehängt, Sicherheitsverglasung, Kontrollinstrumente.
<b>Elektr. Anlage:</b>	24 Volt Gleichstrom, 2 Batterien, Beleuchtung nach StVZO.

## Der Kranoberwagen.

<b>Rahmen:</b>	Eigengefertigte, verwindungssteife Schweißkonstruktion aus hochfestem Feinkorn-Baustahl. Als Verbindungselement zum Kranfahrgestell dient eine 3reihige Rollendrehverbindung, die unbegrenztes Drehen ermöglicht.
<b>Kranmotor:</b>	4-Zylinder-Diesel, Fabrikat Liebherr, Typ D 924 T-E, wassergekühlt, Leistung 120 kW (163 PS) bei 1800 min <sup>-1</sup> nach EPA/CARB und IMO 1 entsprechend ISO 8178 C 1, max. Drehmoment 720 Nm bei 1200 min <sup>-1</sup> . Kraftstoffbehälter: 300 l.
<b>Kranantrieb:</b>	Diesel-hydraulisch mit 1 Axialkolben-Doppelpumpe mit automatischer Leistungsregelung, 1 Zahnrad-Doppelpumpe, offene, geregelte Ölkreisläufe.
<b>Steuerung:</b>	Zwei 4fach Handsteuerhebel, selbstzentrierend.
<b>Hubwerk:</b>	Axialkolben-Konstantmotor, Hubwerkstrommel mit eingebautem Planetengetriebe und federbelasteter Haltebremse.
<b>Wippwerk:</b>	1 Differentialzylinder mit Sicherheitsrückschlagventil.
<b>Drehwerk:</b>	Axialkolben-Konstantmotor, Planetengetriebe, federbelastete Haltebremse.
<b>Kranfahrer kabine:</b>	Stahlblechausführung, voll verzinkt, mit Sicherheitsverglasung, Heizung, Bedienungs- und Kontrollinstrumente.
<b>Sicherheitseinrichtungen:</b>	LICCON-Überlastanlage, Hubendbegrenzung, Sicherheitsventile gegen Rohr- und Schlauchbrüche.
<b>Teleskopausleger:</b>	1 Anlenkstück und 5 Teleskopteile, hydraulisch unter Last teleskopierbar. Alle Teleskopteile unabhängig voneinander ausschiebbar. Auslegerlänge: 11,7 m – 52 m.
<b>Elektr. Anlage:</b>	24 Volt Gleichstrom, 2 Batterien.

## Die Zusatzausrüstung.

<b>Klappspitze:</b>	10,8 m – 19 m lang, unter 0°, 15°, 30° oder 45° zum Teleskopausleger anbaubar.
<b>2. Hubwerk:</b>	Für den 2-Hakenbetrieb oder bei Betrieb mit Klappspitze, wenn Haupthubseil eingeschert bleiben soll.
<b>Bereifung:</b>	8fach. Reifengröße: 14.00 R 25.
<b>Antrieb 8 x 8:</b>	Zusätzlich wird die 2. Achse angetrieben.

Weitere Zusatzausrüstung auf Anfrage.

<b>Telaio:</b>	Produzione Liebherr, struttura di tipo scatolato antitorsione in acciaio a grana fine a elevato grado di snervamento.
<b>Stabilizzatori:</b>	4 stabilizzatori completamente idraulici.
<b>Motore:</b>	Diesel, 6 cilindri, marca Liebherr, tipo D 9406 TI-E, raffreddato ad acqua, potenza 300 Kw (408 HP) al regime di 2100 giri/min., secondo norme ECE-R 24.03 e ECE-R 49.02 (EURO II), coppia max. 1700 Nm al regime di 1500 giri/min. Capacità serbatoio carburante: 400 l.
<b>Cambio:</b>	Cambio automatico ALLISON, tipo HD 4560, con convertitore di coppia, 6 marce avanti e 1 retromarcia. Ripartitore-riduttore per marcia fuori strada.
<b>Assi:</b>	Tutti gli assi sterzanti. Assi 1, 3 e 4 con riduttori planetari e con bloccaggio dei differenziali.
<b>Sospensioni:</b>	Tutti gli assi hanno una sospensione idropneumatica Niveaumatik autolivellante, bloccabile idraulicamente.
<b>Pneumatici:</b>	8 gomme. Dimensione: 16.00 R 25.
<b>Sterzo:</b>	Servosterzo con due circuiti idraulici, meccanico servoassistito dalla cabina di guida. Pompa di soccorso azionata dalla trasmissione, secondo le norme CE 70/311/CEE.
<b>Freni:</b>	Freno di servizio: pneumatico servoassistito, a doppio circuito, agente su tutti gli assi. Freno elettrico TELMA. Freno a mano: di tipo meccanico agente sull'asse 2, 3 e 4, secondo le norme CE 71/320/CEE.
<b>Cabina di guida:</b>	Cabina spaziosa in lamiera d'acciaio zincato, a sospensione elastica, con vetratura di sicurezza completa di moderna strumentazione.
<b>Impianto elettrico:</b>	24 Volt corrente continua, 2 batterie, illuminazione e segnalazione visiva secondo le norme per la circolazione.

## Torretta.

<b>Telaio:</b>	Produzione Liebherr, struttura saldata antitorsione in acciaio a grana fine ad elevato grado di snervamento. L'elemento di giunzione tra l'autotelaio e la torretta è costituito da una ralla a corona di sfere, che permette una rotazione continua.
<b>Motore:</b>	Diesel, 4 cilindri, marca Liebherr, tipo D 924 T-E, raffreddato ad acqua, potenza 120 kW (163 HP) al regime di 1800 giri/min., in accordo con le norme EPA/CARB e IMO 1 - ISO 8178 C 1, coppia max. 720 Nm a regime di 1200 giri/min. Capacità serbatoio carburante: 300 l.
<b>Impianto idraulico:</b>	Una doppia pompa con cilindrata variabile a pistoni assiali, una doppia pompa ad ingranaggi con regolazione a circuito aperto.
<b>Comando:</b>	Per mezzo di due manipolatori a ritorno automatico in posizione neutra e mediante la regolazione dei giri del motore.
<b>Argani di sollevamento:</b>	Motore a cilindrata fissa e pistoni assiali, tamburo dell'argano con riduttore epicicloidale incorporato e freno di arresto multidisco meccanico.
<b>Sollevamento braccio:</b>	Cilindro idraulico con valvola di blocco pilotata nel circuito di comando.
<b>Rotazione:</b>	Motore idraulico a cilindrata fissa, riduttore epicicloidale e freno di arresto di tipo meccanico ad azionamento idraulico.
<b>Cabina di manovra:</b>	In lamiera d'acciaio zincata con vetri di sicurezza, riscaldamento, dotata di strumenti di controllo e di comando.
<b>Dispositivi di sicurezza:</b>	Limitatore di carico elettronico LICCON, interruttori di fine corsa sollevamento, valvole di sicurezza.
<b>Braccio telescopico:</b>	1 elemento di base e 5 elementi telescopici, sfilabili idraulicamente sotto carico, tutte le sezioni sono sfilabili indipendentemente. Lunghezza braccio: 11,7 m - 52 m.
<b>Impianto elettrico:</b>	24 Volt, corrente continua, 2 batterie.

## Equipaggiamento addizionale.

<b>Falcone:</b>	10,8 - 19 m con inclinazione 0°, 15°, 30° o 45°.
<b>2° argano di sollevam.:</b>	Per operare con due ganci o con il falcone.
<b>Pneumatici:</b>	8 gomme. Dimensione: 14.00 R 25.
<b>Trazione 8 x 8:</b>	Trazione del 2° asse addizionale.

Altri equipaggiamenti addizionali sono fornibili a richiesta.

<b>Bastidor:</b>	Diseñado y fabricado por Liebherr, tipo cajón, resistente a la torsión, fabricado en chapa de acero de grano fino de alta resistencia.
<b>Estabilizadores:</b>	4 puntos de apoyo con movilidad horizontal y vertical totalmente hidráulica.
<b>Motor:</b>	Diesel, marca Liebherr, modelo D 9406 TI-E, 6 cilindros, refrigerado por agua, potencia según norma EU (EURO II), 300 kW (408 CV) a 2100 rpm, por máx. 1700 Nm a 1500 rpm. Capacidad de depósito de combustible: 400 l.
<b>Caja de cambios:</b>	Automática, marca ALLISON, tipo HD 4560, con convertidor, 6 velocidades delanteras y 1 velocidad trasera. Con caja transfer y marchas todo terreno.
<b>Ejes:</b>	Los 4 ejes con suspensión hidroneumática. Todos los ejes direccionales. Ejes 1, 3 y 4 con engranajes planetarios y bloqueo transversal del diferencial.
<b>Suspensión:</b>	Suspensión hidroneumática de todos los ejes, con bloqueo hidráulico.
<b>Cubiertas:</b>	8 cubiertas de tamaño 16.00 R 25
<b>Dirección:</b>	Dirección hidráulica con sistema de dos circuitos hidráulicos, control mecánico desde la cabina inferior, bomba auxiliar. Dirección según las normas EG 70/311/EWG.
<b>Frenos:</b>	Freno de servicio: servofreno neumático de dos circuitos. Freno eléctrico TELMA. Freno de mano: actuando a la ruedas del 2°, 3° y 4° ejes. Frenos según normativa EG 71/300/EWG.
<b>Cabina:</b>	Cabina espaciosa fabricada totalmente en chapa de acero galvanizada, montada sobre suspensión elástica, acristalamiento de seguridad, gama completa de elementos de control.
<b>Sistema eléctrico:</b>	24 V corriente continua, 2 baterías, alumbrado y señalización conforme al código nacional.

## Superestructura.

<b>Bastidor:</b>	Fabricado por Liebherr, resistente a la torsión, construcción soldada fabricada en acero de grano fino de alta resistencia. Unido al chasis mediante una corona de orientación de tres hileras de rodillos, diseñado y fabricado para un giro continuo de 360°.
<b>Motor grúa:</b>	Diesel, marca LIEBHERR, modelo D 924 T-E, 4 cilindros, refrigerado por agua, potencia según DIN 120 kW (163 CV) a 1800 rpm según EPA/CARB y IMO 1 conforme a ISO 8178 C 1, por máx. 720 Nm a 1200 rpm. Capacidad de depósito de combustible: 300 l.
<b>Accionamiento grúa:</b>	Diesel-hidráulico, con 1 bomba doble de pistones axiales con regulación automática de potencia, 1 bomba doble de engranajes, circuitos hidráulicos abiertos controlados.
<b>Mando pilotaje grúa:</b>	2 mandos de 4 movimientos autocentrantes.
<b>Cabrestante:</b>	Motor de pistones axiales de desplazamiento fijo, tambor de cabrestante con reductor de planetarios integrado y freno de retención accionado por muelle.
<b>Inclinación pluma:</b>	1 cilindro hidráulico diferencial con válvula de seguridad.
<b>Mecanismo de giro:</b>	Motor de pistones axiales de desplazamiento fijo, reductor de planetarios, freno estático de muelle.
<b>Cabina:</b>	Construida en acero totalmente galvanizada con acristalamiento de seguridad, calefacción, controles e instrumentos.
<b>Dispositivos de seguridad:</b>	Limitador de cargas LICCON, final de carrera de subida de pasteca, válvulas de seguridad contra la rotura de tuberías y latiguillos.
<b>Pluma telescópica:</b>	1 tramo base y 5 tramos telescópicos. Todos los tramos se pueden telescopar hidráulicamente bajo carga. Los tramos telescópicos son telescopables independientemente uno del otro. Longitud de pluma: 11,7 m – 52 m.
<b>Sistema eléctrico:</b>	24 V corriente continua, 2 baterías.

## Equipamiento adicional/alternativo.

<b>Plumín lateral:</b>	Longitud 10,8 m – 19 m, montable en la pluma telescópica con angulación de 0°, 15°, 30° ó 45°.
<b>Cabrestante auxiliar:</b>	Para operación con dos ganchos o con plumín en el caso que el cable del cabrestante principal permanezca enrollado.
<b>Cubiertas:</b>	8 cubiertas de tamaño 14.00 R 25.
<b>Tracción 8 x 8:</b>	Motricidad adicional en el 2° eje.

Otro equipamiento disponible bajo pedido.